



SANIERUNG | 10.2005 - 12.2006 | LEIPZIG

Heinrich-Budde-Straße. Leipzig.

Leipziger Typ.

Der Baubestand der Stadt Leipzig besteht zu 75 Prozent aus Gründerzeithäusern, eine der höchsten Dichten Europas. In einem besonders typischen Vertreter realisierten wir die Sanierung von 10 komfortablen Wohnungen.

In enger Abstimmung mit den Denkmalschutzbehörden wurden von anerkannten Restauratorbetrieben die denkmalgeschützten Ornamente und Malereien im Treppenhaus aufgearbeitet. Die Zementfliesen im Eingangsbereich wurden behutsam ergänzt, der Natursteinsockel wurde im JOS-Verfahren saniert, im Traufbereich wurden Stuckelemente gegossen und ersetzt.

AUFTRAGGEBER

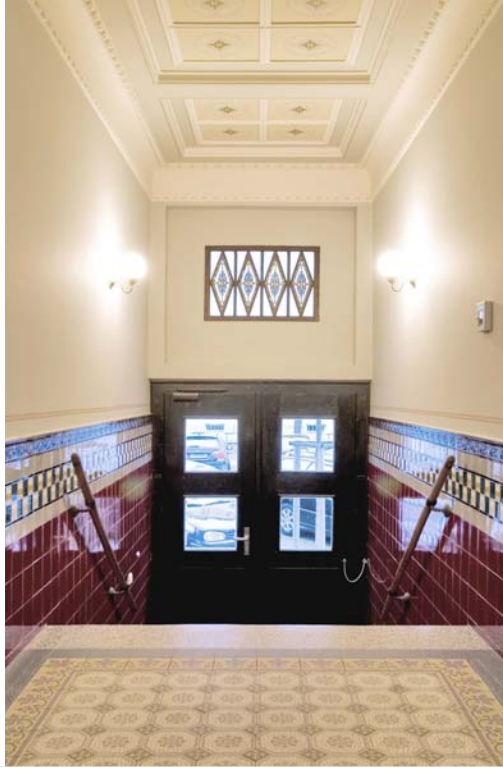
privat

LEISTUNGSPHASEN

§ 15 Objektplanung	LP 1 - 8
§ 64 Tragwerkplanung	LP 1 - 6
§ 73 Haustechnik	LP 2 - 8
§ 77 Wärmeschutz	LP 1 - 5
§ 81 Schallschutz	LP 1 - 5
Holzschutz / Brandschutz	

FAKTEN UND DATEN

Baukosten Brutto	650.000 €
Hauptnutzfläche	665 m ²
10 Wohneinheiten	



Heinrich-Budde-Straße. Grundriss / Schnitt.

